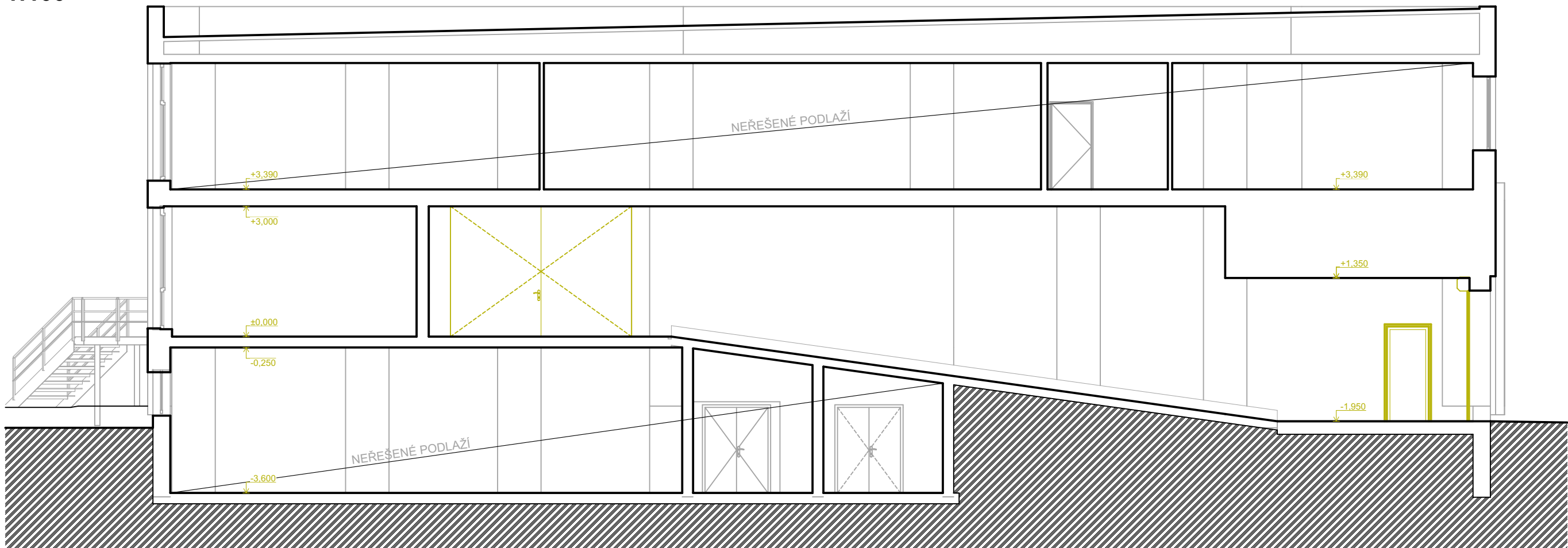
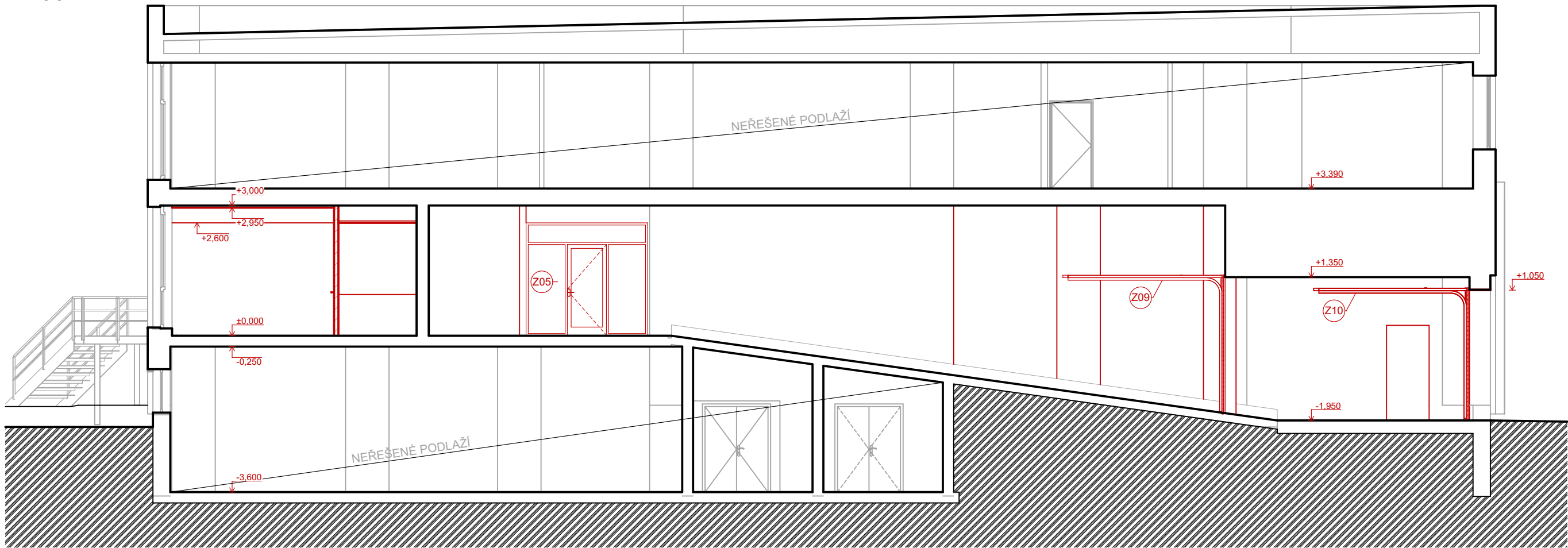


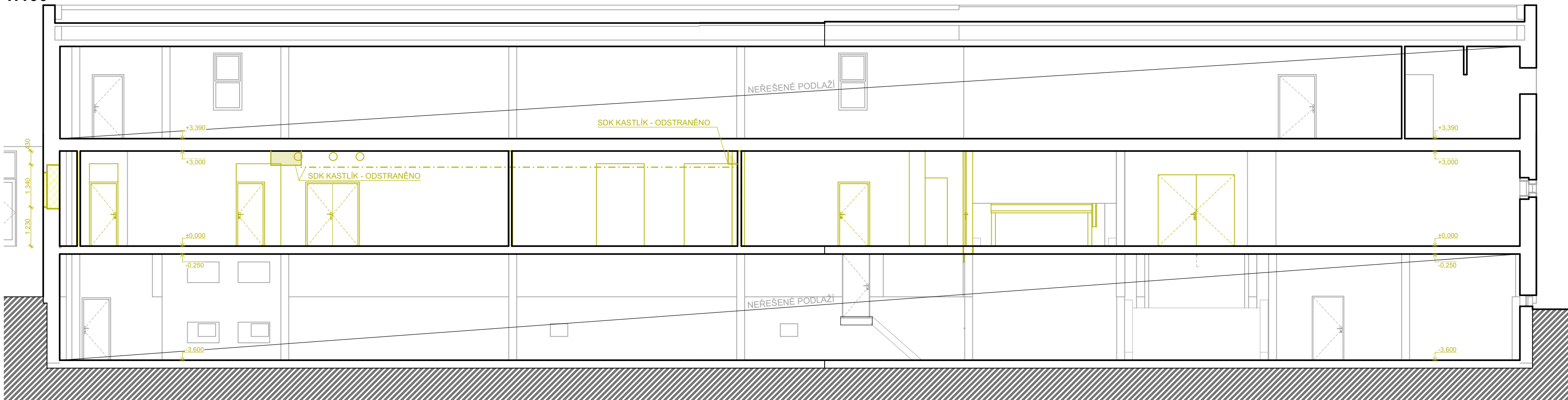
ŘEZ A-A - STÁVAJÍCÍ STAV
1:100



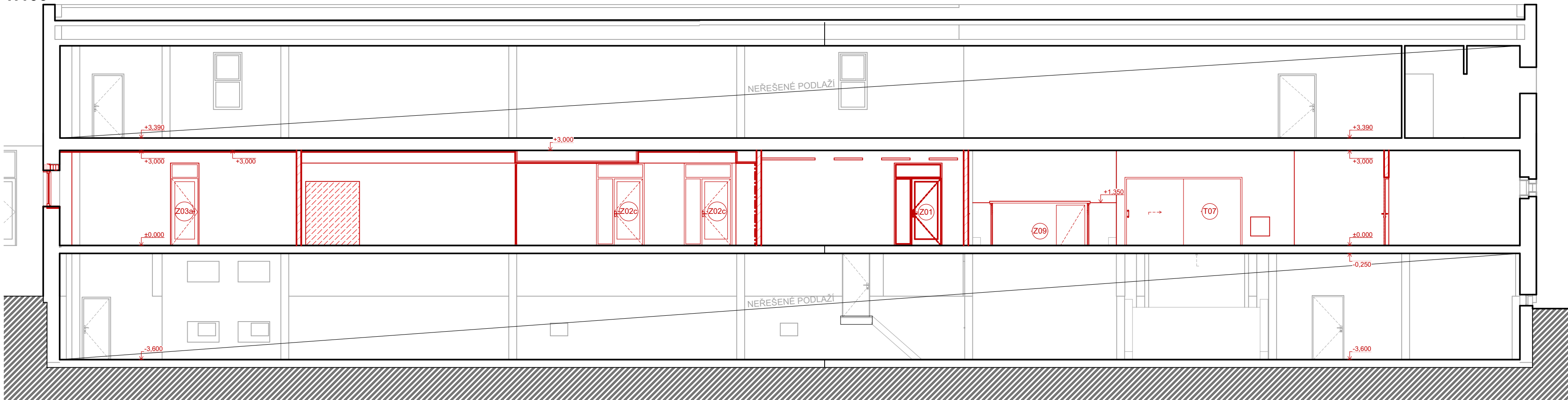
ŘEZ A-A - NOVÝ STAV
1:100



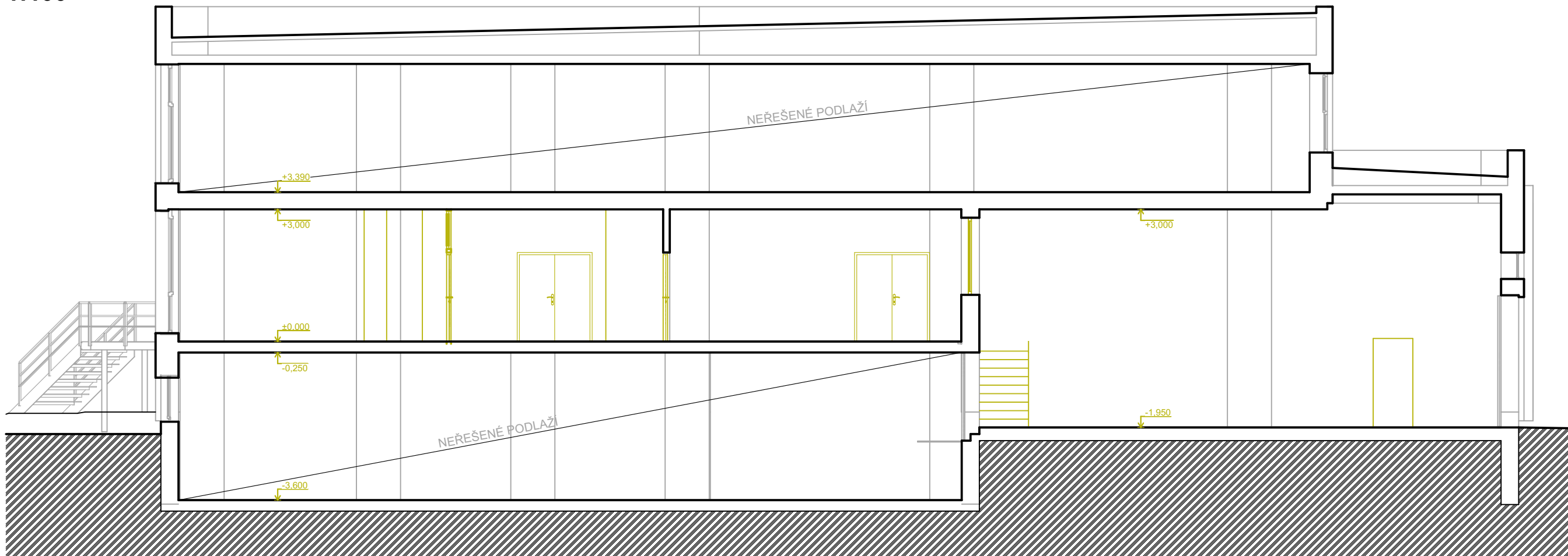
ŘEZ C-C - STÁVAJÍCÍ STAV
1:100



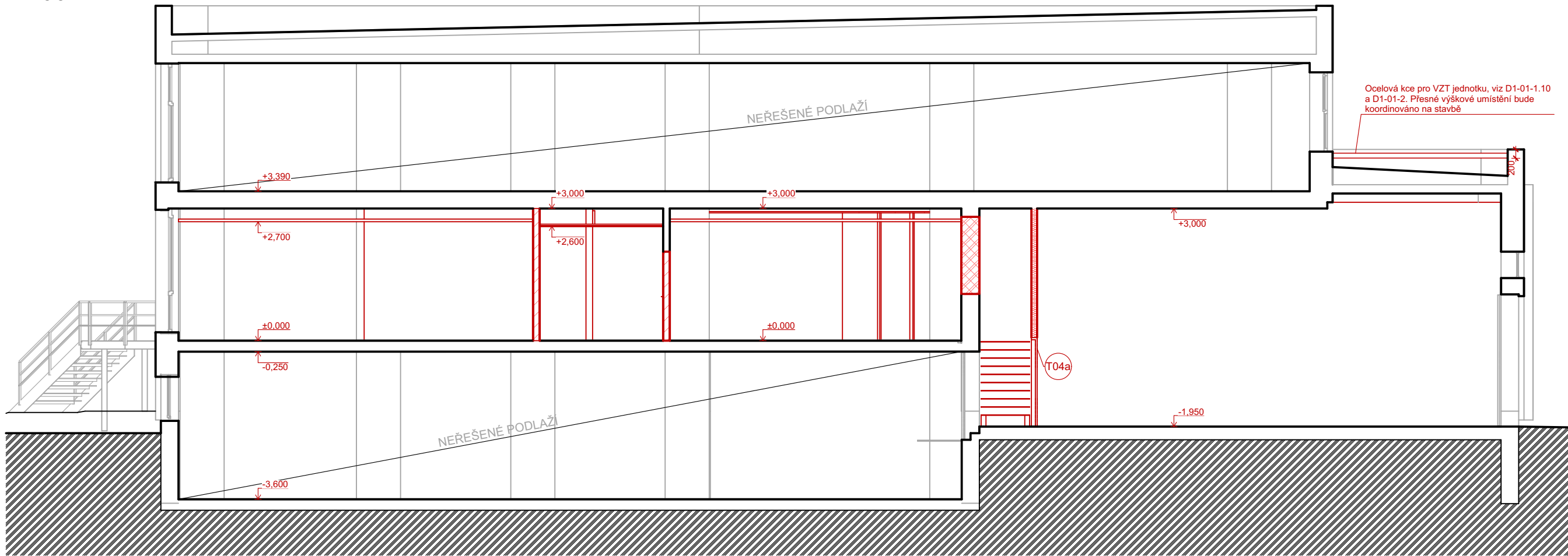
ŘEZ C-C - NOVÝ STAV
1:100



ŘEZ B-B - STÁVAJÍCÍ STAV
1:100



ŘEZ B-B - NOVÝ STAV
1:100



LEGENDA ČAR

- STÁVAJÍCÍ KONSTRUKCE - TYPY ČAR DLE DRUHU KONSTRUKCE
- BOURANÉ KONSTRUKCE - TYPY ČAR DLE DRUHU KONSTRUKCE
- NOVÉ KONSTRUKCE - TYPY ČAR DLE KONSTRUKCÍ NOVÉHO STAVU

LEGENDA MATERIÁLŮ

- STÁVAJÍCÍ MATERIÁLY A KONSTRUKCE,
- NOVÉ KCE Z PÓROBETONOVÝCH TVÁRNIC PRO NOSNÉ ZDIVO
- NOVÉ KCE Z PÓROBETONOVÝCH TVÁRNIC PRO NENOSNÉ ZDIVO
- NOVÉ KCE NENOSNÉ - SDK
- NOVÉ TEPELNÉ ISOLACE EPS
- BOURANÉ KCE NOSNÉ - KERAMICKÉ
- BOURANÉ KCE NENOSNÉ - KERAMICKÉ
- BOURANÉ KCE NENOSNÉ - SDK

OBECNĚ

- PŘESNÝ VZHLED INTERIÉRU (KOMBINACE POVRCHOVÝCH VRSTEV) BUDE KONZULTOVÁN S PROJEKTANTEM

POZNÁMKA

- PŘESNÝ VZHLED INTERIÉRU (KOMBINACE POVRCHOVÝCH VRSTEV) BUDE KONZULTOVÁN S PROJEKTANTEM.
- KONKRETNÍ DRUHY POVRCHŮ VIZ PŘÍLOHA D1-05.03 "SPECIFIKACE POVRCHŮ" (F1-F7, W1-W7, C1-C4).
- V PŘÍPADĚ KOMBINACE VÍCE DRUHŮ POVRCHŮ V JEDNÉ MÍSTNOSTI, BUDE JEJICH KONKRETNÍ ROZLOŽENÍ KONZULTOVÁNO S PROJEKTANTEM.
- V MÍSTNOSTECH 1.01, 1.02, 1.03, 1.06 A 1.27 BUDE NA PODLAZE VYTVOŘEN NAVIGAČNÍ SYSTÉM - JEHO PODOBA BUDE KONZULTOVÁNA S PROJEKTANTEM.

0,000 = ÚROVEŇ ČISTÉ PODLAHY 1.NP = 232,800

Název stavby:			
NOVÉ VÝCVIKOVÉ STŘEDISKO SLOUŽÍCÍ SLOŽKÁM IZS			
Místo stavby:			
k.ú. Pardubíčky, ul. Průmyslová č.p. 450, p.č. st. 1360			
Objednatel: Zdravotnická záchraná služba Pardubického kraje, Průmyslová 450, 53003 Pardubice-Pardubíčky			
Generální projektant: Ing. Ivo Junek, Míru 786/26, 571 01 Mor. Třebová		<div>Autorizační razítko:</div> <div></div>	
Autor návrhu: Ing. Arch. Karel Šrámek, Ing Arch. Hanka Soviš			
HIP: Miroslav Stejskal			
Projektant: Ing. František Kladiva			
Zodp. projektant: Ing. Ivo Junek			
Kraj: Pardubický			
Stav. úřad: Stavební úřad Pardubice		Datum: 6/2024	
Revize: 00			
Stupeň PD: DOKUMENTACE PRO POVOLENÍ A PROVÁDĚNÍ STAVBY			
Objekt: D1-01 VÝCVIKOVÉ A ŠKOLÍCÍ STŘEDISKO		Označení přílohy: D1-01-1.04	
Část: D1-01-1 ARCHITEKTONICKO STAVEBNÍ ŘEŠENÍ		Číslo paré:	
Obsah přílohy:		Měřítko: 1:100	
ŘEZY			